



JT25

WIERTNICA KIERUNKOWA



Model **Ditch Witch® JT25** to wyjątkowo mocna i wydajna pozioma wiertnica kierunkowa zaprojektowana specjalnie dla branży usług komunalnych i wykorzystujących jej doświadczenia. Posiada wyjątkowy napęd obrotowy o momencie 5420 Nm oraz sile nacisku i wyciągania 120 kN (12 T), stanowiący przepustkę do instalacji różnorodnych mediów. Jednak moc i wyjątkowa siła to nie wszystko; JT25 to najcichsza i najbardziej stabilna wiertnica średnich rozmiarów spośród wszystkich modeli dostępnych na rynku. Dzięki temu wiertnica JT25 będzie służyć swojemu właścicielowi przez bardzo długi czas.

CECHY KLUCZOWE

- Silnik wysokoprężny Cummins® o mocy 130 hp (97 kW) spełniający wymogi normy Tier 4i jest nie tylko najmocniejszy, ale i najcichszy w swojej klasie, przyczyniając się do zwiększenia komfortu operatora.
- Wyjątkowy napęd obrotowy o momencie obrotowym 4,000 ft·lb (5420 Nm); wyjątkowy, jednosilnikowy układ hydrauliczny powoduje płynniejsze działanie i większą niezawodność.
- Siła nacisku i wyciągania 27,000 lb (120 kN) umożliwia skuteczne wykonywanie różnorodnych zadań i natychmiastowe przechodzenie do następnych prac.
- Wyjątkowo wydajna wiertnica do instalacji przewodów, rur i kabli o średnicy do ok. 12 in (300 mm) i długości do 152 m.
- Mniejsza w porównaniu z konkurencyjnymi modelami szerokość robocza pozwala zwiększyć manewrowość i wydajność w ograniczonych przestrzeniach.
- Funkcja „CARVE MODE” to intuicyjny, łatwy w użyciu tryb wycinania w twardym gruncie, upraszcza obsługę i zwiększa wydajność. Tryb wycinania jest kompatybilny z wiodącymi w branży obudowami i wiertłami do wiercenia poziomego TriHawk®, gwarantując wyjątkową skuteczność.
- Ergonomicznie rozmieszczone panele kontroli sterowania z czytelnie umieszczonymi kontrolkami. Komfortowy programowalny „TEMPOMAT” posuwu i obrotów wrzeczona zmniejsza zmęczenie operatora.
- Prosta, trwała konstrukcja JT25 została zaprojektowana z myślą o wysokiej jakości działaniu przy ograniczonej do minimum konserwacji.
- Sprawdzony w terenie system ładowania rur o niżej położonym środku ciężkości sprawia, że JT25 to najbardziej stabilna w każdym terenie wiertnica średnich rozmiarów.
- System SaverLok™ zapewnia najlepszą ochronę przed uszkodzeniem gwintów rur oraz kontrolę układu napędu wrzeczona; łatwy do zainstalowania i wymiany, nie wymaga użycia specjalnych narzędzi.
- Podwójne, niezależne tylne stabilizatory łatwo się ustawia i pozwalają zwiększyć stabilność.
- Rama wiertnicza z podwójną osią przegubu umożliwia stosowanie ostrzejszych kątów wejścia bez podnoszenia gąsienic z podłoża.
- Codzienne punkty konserwacji są umieszczone w jednym, łatwo dostępnym miejscu, co w połączeniu z brakiem konieczności codziennego smarowania przez smarowniczki przekłada się na ograniczenie do minimum przestojów.
- Wygodne stanowisko operatora z indywidualnie dostosowywanym sterowaniem za pomocą jednego dźwojstika lub dwoma drążkami sterowniczymi do sterowania naciskiem i obrotem ogranicza do minimum czas potrzebny na szkolenie.
- Doskonała widoczność złącza narzędziowego podczas łączenia i rozłączania rur; skrzętniki imadłowe z otwartą częścią górną są nachylone w stronę operatora.
- Wyświetlacz LCD z komunikatami i informacjami diagnostycznymi o silniku.
- Niezawodne zdalne kablowe sterowanie jazdą umożliwia łatwe ustawienie maszyny do wiercenia oraz załadunek i rozładunek ze środka transportu.
- JT25 jest kompatybilna z wiodącym w branży systemem naprowadzania do poziomego wiercenia kierunkowego SUBSITE® Serii TK w celu zapewnienia optymalnej wydajności i bezpieczeństwa – funkcja DrillLok™.

JT25 SPECYFIKACJA TECHNICZNA

PARAMETRY ROBOCZE

Maksymalna prędkość wrzeciona	220 obrotów na minutę
Maksymalny moment obrotowy wrzeciona	5 420 Nm
Prędkość posuwu wózka bez obciążenia	55 / 58 metrów na minutę
Siła nacisku	120 kN (12 T)
Siła uciągu	120 kN (12 T)
Średnica otworu przy wierceniu pilotowym	114 mm
Średnica otworu przy rozwiercaniu	W zależności od gruntu
Prędkość jazdy przód / tył	3,9/3,5 km/h
Kąt najazdu/zjazdu z kabiną	15 °

SILNIK

Producent, model	Cummins® QSB4.5
Rodzaj paliwa	Olej napędowy
Chłodzenie	Płyn
Wtrysk	Bezpośredni
Zasysanie powietrza	Turbodoładowanie
Ilość cylindrów	4
Pojemność skokowa	4,5 l
Średnica tłoka	102 mm
Skok tłoka	138 mm
Moc brutto	130 KM (97 kW)
Prędkość znamionowa	2 500 obrotów na minutę

WYMIARY

Długość transportowa	5,90 m
Szerokość z kabiną	2,21 m
Wysokość transportowa	2,42 m
Masa eksploatacyjna z kabiną	9 435 kg
Kąt nachylenia ramy	9 - 17 °

POMPA PŁUCZKOWA

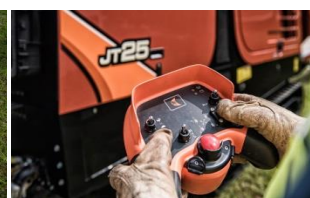
Maksymalne ciśnienie	83 bar
Maksymalna wydajność	189 l/min

POJEMNOŚCI ZBIORNIKÓW

Oleju hydraulicznego	102 l
Paliwa	159 l

RURA WIERTNICZA POWER PIPE® HD

Długość	3 m
Średnica zwornika	70 mm
Średnica rury	60 mm
Minimalny promień gięcia	37,5 m
Ciężar	40 kg
Ilość rur w zasobniku	50 szt.



Linki bezpośrednie

[JT25 strona producenta](#)

[JT25 VIDEO](#)

[FM13 system zarządzania płuczką](#)

[Systemy naprowadzania Serii TK](#)

[HDD Advisor™ - Narzędzia HDD do JT25](#)