



JT100 Mach 1 WIERTNICA KIERUNKOWA



Wiertnica **Ditch Witch® JT100 Mach 1** posiada bardzo dużą moc 268 KM (200 kW), ale nie sama liczba kilowatów decyduje o jej dużej wydajności, a sposób ich dystrybucji. JT100 została zaprojektowana w taki sposób, aby wykonywać przewierci w najbardziej efektywny sposób, bez jednoczesnego ograniczenia mocy dostarczanej do innych funkcji maszyny. Posiada ona wystarczający zapas mocy do zasilania pokładowego dźwigu i systemu kotwienia, co eliminuje konieczność stosowania dodatkowych urządzeń do ładowania rur, kotwienia i wykonywania innych zadań i w konsekwencji sprawia, że JT100 zajmuje mniej miejsca na terenie wykonywania robót.

CECHY KLUCZOWE

- Zastosowany w wiertnicy JT100 silnik o mocy 268 hp (200 kW) dostarcza efektywnie więcej mocy do wszystkich funkcji maszyny, dzięki czemu prace można wykonywać szybciej.
- Dzięki sile uciągu 445 kN (45 t) i momentowi obrotowemu wrzeciona 16 300 Nm JT100 stanowi idealną poziomą wiertnicę kierunkową do bardzo długich odwiertów, takich jak przejścia pod rzekami i instalacji rur o dużej średnicy.
- Dzięki napędowi obrotowemu z bezstopniową regulacją JT100 jest jedyną wiertnicą w swojej klasie, która może dopasować prędkość obrotową i moment wrzeciona do każdych warunków gruntowych.
- Wyjątkowy, wytrzymały system kotwienia Ditch Witch eliminuje potrzebę stosowania dużego i drogiego osprzętu wspierającego, co zmniejsza koszty transportu, czas przygotowania oraz ilość miejsca potrzebnego na terenie wykonywania robót.
- JT100 to jedyna w swojej klasie wiertnica umożliwiająca przenoszenie rur z jednego stelaża do drugiego oraz dokładanie lub zdejmowanie górnego stelaża bez dodatkowego osprzętu wspierającego, przez co stelaż z rurami nigdy nie jest pusty.
- Wydajna pompa płuczkowa 870 l/min oraz większe przewody i złącza umożliwiają szybszy przepływ płynu do otworu w celu uzyskania większej wydajności; specjalna funkcja tłumienia zmniejsza udary wiertnicze związane ze zwiększonym przepływem płuczki.
- Wyjątkowa rama wiertnicza z podwójną osią przegubu umożliwia stosowanie ostrzejszych kątów wejścia bez podnoszenia gąsienic z podłoża, zapewniając wyjątkową stabilność maszyny i zwiększając komfort operatora.
- Wytrzymały, podwójny, zębatkowy napęd nacisku to sprawdzone w terenie rozwiązanie do nacisku w najdłuższych, najtrudniejszych otworach.
- Wyjątkowa funkcja wspomaganego łączenia automatycznie reguluje prędkość nacisku wózka podczas łączenia i rozłączania rur wiertniczych, co pozwala ograniczyć zużycie gwintów rur wiertniczych i zwiększyć ich trwałość.
- Wydajny hydrauliczny układ chłodzenia potrzebuje znacznie mniej oleju hydraulicznego niż produkty konkurencyjne, co pozwala ograniczyć koszty konserwacji i pracować wydajnie przez cały dzień.
- Całkowicie zamknięta klimatyzowana kabina jest wyposażona w panele wskaźników umiejscowionych w widocznym miejscu i wygodnie rozmieszczone elementy sterowania oraz zapewnia doskonałą widoczność złącza rur wiertniczych.
- Podwójne, niezależne stabilizatory pozwalają zwiększyć stabilność w nierównym terenie.

JT100 Mach 1 SPECYFIKACJA TECHNICZNA

PARAMETRY ROBOCZE

Maksymalna prędkość wrzeciona	210 obrotów na minutę
Maksymalny moment obrotowy wrzeciona	16 300 Nm
Prędkość posuwu wózka bez obciążenia	46 metrów na minutę
Siła nacisku	311 kN (32 t)
Siła uciągu	445 kN (45 t)
Średnica otworu przy wierceniu pilotowym	152 mm
Średnica otworu przy rozwiercaniu	W zależności od gruntu
Prędkość jazdy przód/tył	5,8 km/h
Kąt najazdu/zjazdu z kabiną	13° - 17°

SILNIK

Producent, model	Deutz® TCD7.8L6
Rodzaj paliwa	Olej napędowy
Chłodzenie	Płyn
Wtrysk	Bezpośredni
Zasysanie powietrza	Turbodoładowanie
Ilość cylindrów	6
Pojemność skokowa	7,8 l
Średnica tłoka	110 mm
Skok tłoka	130 mm
Moc brutto	268 KM (200 kW)
Prędkość znamionowa	2 200 obrotów na minutę

WYMIARY

Długość transportowa	9,35 m
Szerokość z kabiną	2,57 m
Wysokość transportowa	2,79 m
Masa eksploatacyjna + 2 zasobniki	24 331 kg
Kąt nachylenia ramy	10 - 15°

POMPA PŁUCZKOWA

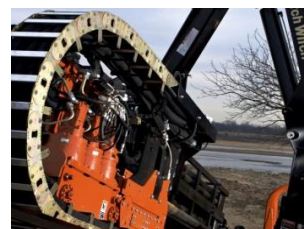
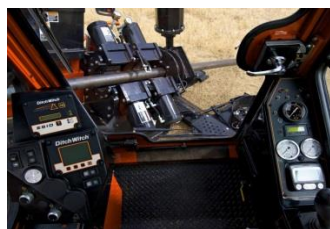
Maksymalne ciśnienie	69 bar
Maksymalna wydajność	870 l/min

POJEMNOŚCI ZBIORNIKÓW

Oleju hydraulicznego	180 l
Paliwa	370 l

RURA WIERTNICZA POWER PIPE®

Długość	4,5 m
Średnica zwornika	102 mm
Średnica rury	92 mm
Minimalny promień gięcia	62 m
Ciężar	104 kg
Ilość rur w zasobniku	12 szt.
Ilość zasobników na pokładzie	2 szt.



Linki bezpośrednie

[JT100 Mach 1 strona producenta](#)
[FM25 system zarządzania płuczką](#)
[Systemy naprowadzania Serii TK](#)
[HDD Advisor™ - Narzędzia HDD do JT100 M1](#)