



JT100 Mach 1 ALL TERRAIN WIERTNICA KIERUNKOWA



Za użyciem maszyny do wiercenia w skałach tak dużej, jak wiertnica kierunkowa **Ditch Witch® JT100 All Terrain** muszą przemawiać poważne powody, dlatego należy oczekiwać od niej znaczącej mocy. Wiertnica JT100 All Terrain zapewnia siłę wciągania 445 kN (45 t) dzięki ogromnemu silnikowi o mocy 268 KM (200 kW). Wszystkie te niesamowite parametry wymagają dużej stabilności, dlatego też wiertnica kierunkowa JT100 All Terrain jest wyposażona w wyjątkową ramę wiertniczą z podwójną osią przegubu. Maszyna oczywiście została zaprojektowana w taki sposób, aby zmaksymalizować wydajność opatentowanej technologii All Terrain, systemu dwururowego wiercenia, umożliwiającego jednoczesne wiercenie i kierowanie.

CECHY KLUCZOWE

- Wyjątkowy w branży, opatentowany system dwururowego wiercenia zapewnia więcej mocy na wiertle niż jakikolwiek inny system do wiercenia w skałach tej klasy.
- Zastosowany w wiertnicy JT100 All Terrain silnik o mocy 268 hp (200 kW) dostarcza efektywnie więcej mocy do wszystkich funkcji maszyny, dzięki czemu prace można wykonywać szybciej.
- Dzięki sile uciągu 445 kN (45 t) i momentowi obrotowemu wrzeciona 16 300 Nm JT100 AT stanowi idealną wiertnicę kierunkową do długich przewiertów oraz instalacji rur o dużej średnicy.
- Dzięki napędowi obrotowemu z bezstopniową regulacją JT100 All Terrain jest jedyną w swojej klasie wiertnicą umożliwiającą dopasowanie prędkości obrotowej i momentu wrzeciona w celu uzyskania idealnej konfiguracji, która pozwoli na pracę w najszerszym zakresie podłoży.
- Zapewniając operatorowi lepszą kontrolę podczas wykonywania łączenia rur, funkcja łączenia wspomaganego zastosowana w JT100 All Terrain znacząco zwiększa trwałość rur wiertniczych i przyczynia się tym samym do zwiększenia rentowności.
- Pokładowy dźwig jest przeznaczony do ładowania i rozładowywania zasobników z rurami, kotwiczenia wiertnicy, zmniejszając potrzebę użycia dodatkowego osprzętu wspierającego.
- JT100 All Terrain to jedyna w swojej klasie wiertnica umożliwiająca operatorowi przenoszenie rur z jednego stelaża do drugiego oraz dokładanie lub zdejmowanie górnego stelaża bez dodatkowego osprzętu wspierającego, przez co stelaż z rurami nigdy nie jest pusty.
- Ponieważ duże wiertła generują duże siły w otworze, bardzo ważną kwestią jest stabilność maszyny; wyjątkowa dla JT100 All Terrain rama wiertnicza z podwójną osią przegubu umożliwi stosowanie stopniowanych kątów wejścia bez jednoczesnego zmniejszenia stabilności – ani komfortu operatora – podczas wiercenia.
- Podwójny, zębatkowy napęd nacisku wiertnicy JT100 All Terrain to sprawdzone w terenie i wytrzymałe rozwiązanie do nacisku – i wciągania – w długich, trudnych przewiertach.
- Całkowicie zamknięta klimatyzowana kabina jest wyposażona w panele wskaźników umiejscowionych w widocznym miejscu i wygodnie rozmieszczone elementy sterowania oraz zapewnia doskonałą widoczność złącza rur wiertniczych.
- Podwójne, niezależne stabilizatory pozwalają zwiększyć stabilność w nierównym terenie.

JT100 All Terrain SPECYFIKACJA TECHNICZNA

PARAMETRY ROBOCZE

Maksymalna prędkość wrzeciona	210 obrotów na minutę
Maksymalna prędkość wrzeciona AT	270 obrotów na minutę
Maksymalny moment obrotowy wrzeciona	16 300 Nm
Maksymalny moment obrotowy wrzeciona AT..	2 700 Nm
Prędkość posuwu wózka bez obciążenia	46 metrów na minutę
Siła nacisku	311 kN (32 t)
Siła uciążu	445 kN (45 t)
Średnica otworu przy wierceniu pilotowym	159 mm
Średnica otworu przy rozwiercaniu	W zależności od gruntu
Prędkość jazdy przód/tył	5,8 km/h
Kąt najazdu/zjazdu z kabiną	13 ° - 17 °

SILNIK

Producent, model	Deutz® TCD7.8L6
Rodzaj paliwa	Olej napędowy
Chłodzenie	Płyn
Wtrysk	Bezpośredni
Zasysanie powietrza	Turbodoładowanie
Ilość cylindrów	6
Pojemność skokowa	7,8 l
Średnica tłoka	110 mm
Skok tłoka	130 mm
Moc brutto	268 KM (200 kW)
Prędkość znamionowa	2 200 obrotów na minutę

WYMIARY

Długość transportowa	9,35 m
Szerokość z kabiną	2,57 m
Wysokość transportowa	2,79 m
Masa eksploatacyjna + 2 zasobniki	26 359 kg
Kąt nachylenia ramy	10 - 15 °

POMPA PŁUCZKOWA

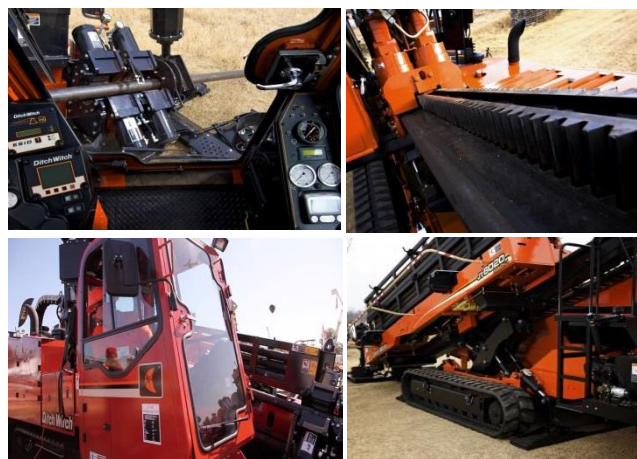
Maksymalne ciśnienie	69 bar
Maksymalna wydajność tryb JT	870 l/min
Maksymalna wydajność tryb AT	450 l/min

POJEMNOŚCI ZBIORNIKÓW

Oleju hydraulicznego	180 l
Paliwa	370 l

RURA WIERTNICZA ALL TERRAIN

Długość	4,31 m
Średnica zwornika	114 mm
Średnica rury	92 mm
Minimalny promień gięcia	62 m
Ciężar	130 kg
Ilość rur w zasobniku	12 szt.
Ilość zasobników na pokładzie	2 szt.



Linki bezpośrednie

[JT100 All Terrain strona producenta](#)

[FM25 system zarządzania płuczką](#)

[Systemy naprowadzania Serii TK](#)

[HDD Advisor™ - Narzędzia HDD do JT100 All Terrain](#)